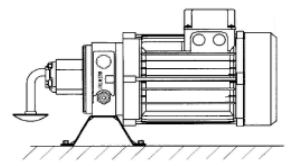


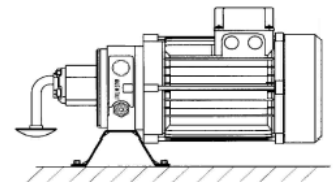
Гидроаппаратура

Двигатели

3-фазный двигатель

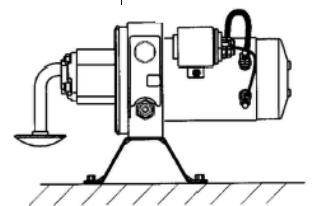


Артикул	Мощность кВт	Напряжение	Размер корпуса
RI-E0,37AC 3-4P 71	0,37	220/380 50/60	71
RI-E0,75AC 3-4P 80	0,75	220/380 50/60	80
RI-E1,1AC 3-4P 80	1,1	220/380 50/60	80
RI-E1,5AC 3-4P 80	1,5	220/380 50/60	80
RI-E2,2AC 3-4P 90 53	2,2	220/380 50/60	90
RI-E3AC 3-4P 90 53	3,0	220/380 50/60	90



Мини станция

Артикул	Мощность кВт	Напряжение	Размер корпуса
RI-E0,75AC S-4P 80	0,75	220V	80
RI-E1,5AC S-4P 90	1,5	220V	90
RI-E2,2AC S-4P 90	2,2	220V	90

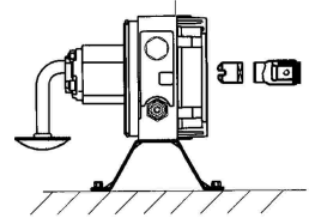


Двигатель постоянного тока

Артикул	Мощность кВт	Напряжение	Размер корпуса
RI-0,8 12DC	800	12VDC	80
RI-0,8 24DC	800	24VDC	80
RI-1,5 12DC	1500	12VDC	112dx
RI-1,5 24DC	2000	24VDC	112dx
RI- пусковое реле 12DC			
RI- пусковое реле 24DC			

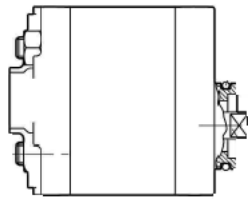
Гидроаппаратура

Монтажные комплекты

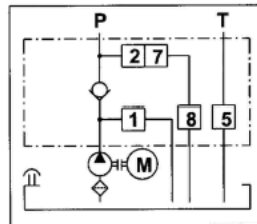


Артикул	Применение
RI-X80	800W-размер 80
RI-X114	1500W-9000W 112dx
RI-XB14-71	AC-размер мотора 71
RI-XB14-80	AC- размер мотора 80
RI-XB14-90	AC- размер мотора 90

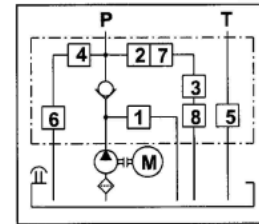
Центральный монтажный блок



Насос K1P



Артикул AY

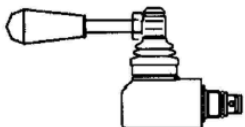
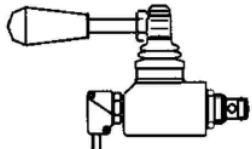
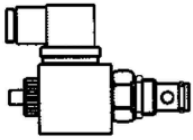


Артикул BY

Артикул	Размер насоса см ³ /об	Артикул
RI-AY-9108	0,8	RI-BY-9108
RI-AY-9111	1,1	RI-BY-9111
RI-AY-9113	1,3	RI-BY-9113
RI-AY-9116	1,6	RI-BY-9116
RI-AY-9121	2,1	RI-BY-9121
RI-AY-9126	2,6	RI-BY-9126
RI-AY-9132	3,2	RI-BY-9132
RI-AY-9137	3,7	RI-BY-9137
RI-AY-9142	4,2	RI-BY-9142
RI-AY-9148	4,8	RI-BY-9148
RI-AY-9158	5,8	RI-BY-9158
RI-AY-9179	7,9	RI-BY-9179
RI-AY-9188	8,8	RI-BY-9188

Гидроаппаратура

Клапан



Компоненты мини станций Номер 2

Схема	Артикул	Принцип действия
	RI-A 2/2-клапан	Закрытый
	RI-B 2/2- клапан	Закрытый + аварийный
	RI-C 2/2- клапан	Открытый
	RI-G пробка	Запорный плагин

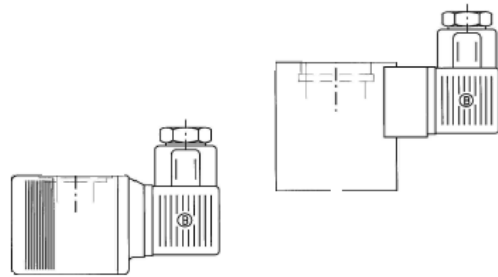
Компоненты мини станций Номер 3

Схема	Артикул	Принцип действия
	RI-A 2/2- клапан	Закрытый
	RI-B 2/2- клапан	Закрытый + аварийный
	RI-C 2/2- клапан	Открытый
	RI-G пробка	Запорный плагин
	RI-S управление потоком	Дроссель

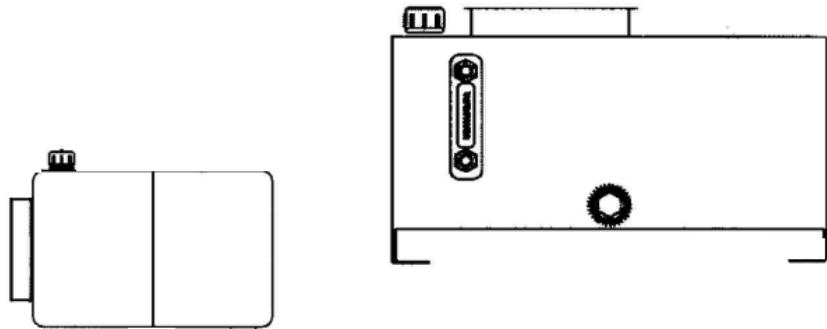
Компоненты мини станций Номер 4

Схема	Артикул	Принцип действия
	RI-A 2/2- клапан	Закрытый
	RI-B 2/2- клапан	Закрытый + аварийный
	RI-C 2/2- клапан	Открытый
	RI-G пробка	Запорный плагин
	RI-U ручной насос	Насос

Гидроаппаратура
Соленоид А – В - С

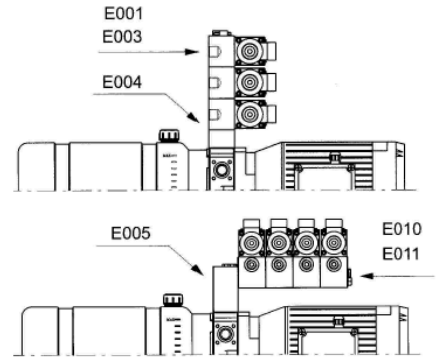
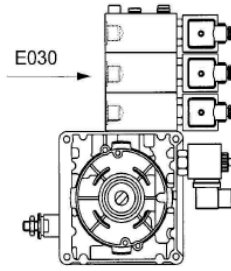
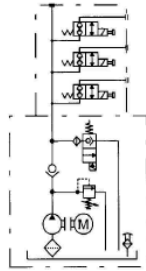


Артикул	Напряжение
RI-12 DC	12VDC-18W
RI-24 DC	24VDC-18W
RI-230/50AC-20VA	230VAC



Артикул	Объем л	Оборудование
RI- бак 1,5А	1,5	Заливная горловина и сливная пробка
RI- бак 2,5А	2,5	Заливная горловина и сливная пробка
RI- бак 5В	5,0	Заливная горловина и сливная пробка
RI- бак 8В	8,0	Заливная горловина и сливная пробка
RI- бак 15EV	15,0	Заливная горловина, сливная пробка и цилиндр
RI- бак 30EV	30,0	Заливная горловина, сливная пробка и цилиндр

ГИДРОАППАРАТУРА Монтажные пластины



Символы	Артикул	Принцип действия
	RI-E010 RI-E001	Параллельно монтажной пластине
	RI-E011 RI-E003	Серия монтажной пластины
	RI-E004	Увеличение диска на 28 мм
	RI-E005	Обратный диск
	RI-E030	Модульный диск

Аксессуары

Артикул	Пригодность
RI-C34100001	Всасывающий фильтр
RI-SLV76	Цилиндр
RI-F-опора	Валек