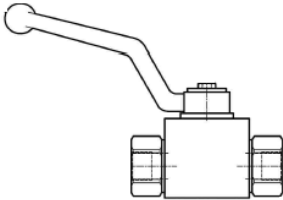
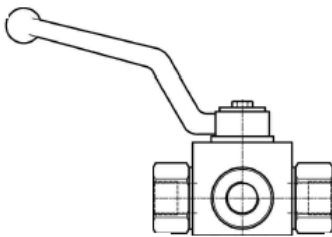
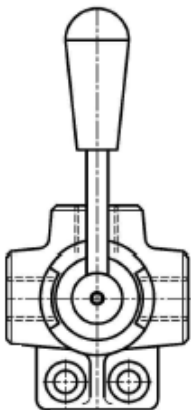


**Кран шаровый 2-ходовой**


Артикул	PN	DN	Резьба
GE2-G1/8	500	4	1/8"
GE2-G1/4	500	6	1/4"
GE2-G3/8	500	10	3/8"
GE2-G1/2	500	13	1/2"
GE2-G3/4	400	20	3/4"
GE2-G1	350	25	1"
GB2-G11/4	350	32	1 1/4"
GB2-G11/2	350	40	1 1/2"
GB2-G2	350	50	2"

**Кран шаровый 3-ходовой**


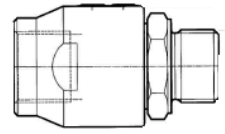
Артикул	PN	DN	Резьба
GE3-G1/4-L	400	6	1/4"
GE3-G3/8-L	400	10	3/8"
GE3-G1/2-L	350	13	1/2"
GE3-G3/4-L	350	20	3/4"
GE3-G1-L	350	25	1"
GE3-G1/4-T	400	6	1/4"
GE3-G3/8-T	400	10	3/4"
GE3-G1/2-T	350	13	1/2"
GE3-G3/4-T	350	20	3/4"
GE3-G1-T	350	25	1"

**Кран шаровый 3-ходовой. Дивертор.**


Артикул	PN	Макс. Расход л/мин	Резьба
DTV20F-06	300	60	3/8"
DTV40F-08	250	90	1/2"
DTV90F-12	220	120	3/4"
DTV180F-16	220	200	1"

**Поворотный фитинг**

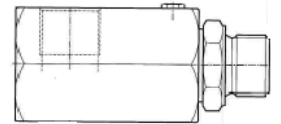
Сталь



Артикул	Макс. Расход л/мин	Макс. рабочее давление бар	Макс. Рабочее давление бар
GGL-04 (1/4")	12	400	200
GGL-06 (3/8")	30	400	200
GGL-08 (1/2")	45	300	150
GGL-12 (3/4")	80	300	150
GGL-16 (1")	140	300	100
GGL-20 (1 1/4")	190	300	100
GGL-24 (1 1/2")	250	300	80
GGL-32 (2")	300	250	50

**Поворотный фитинг**

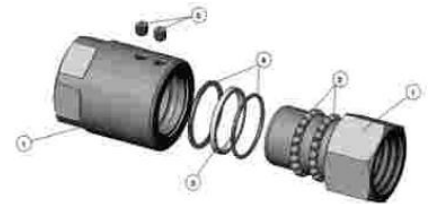
90°, Сталь



Артикул	Макс. Расход л/мин	Макс. Рабочее давление бар	Макс. Рабочее давление бар
GG90-04 (1/4")	12	400	200
GG90-06 (3/8")	30	400	200
GG90-08 (1/2")	45	300	150
GG90-12 (3/4")	80	300	150
GG90-16 (1")	140	300	100
GG90-20 (1 1/4")	190	300	100
GG90-24 (1 1/2")	250	300	80
GG90-32 (2")	300	250	50

**Поворотный фитинг**

Сталь



Артикул	Макс. Расход л/мин	Макс. Рабочее давление бар	Макс. Рабочее давление бар
KL-12 (3/4")	80	360	300
KL-16E4 (1")	140	360	300
KL-20 (1 1/4")	190	300	280